

## *En mode flou*

*La photographie à l'école,  
24<sup>ème</sup> édition*

14 juin - 17 août 2025

## *Derrière l'écran*

*La fabrique du film d'animation*

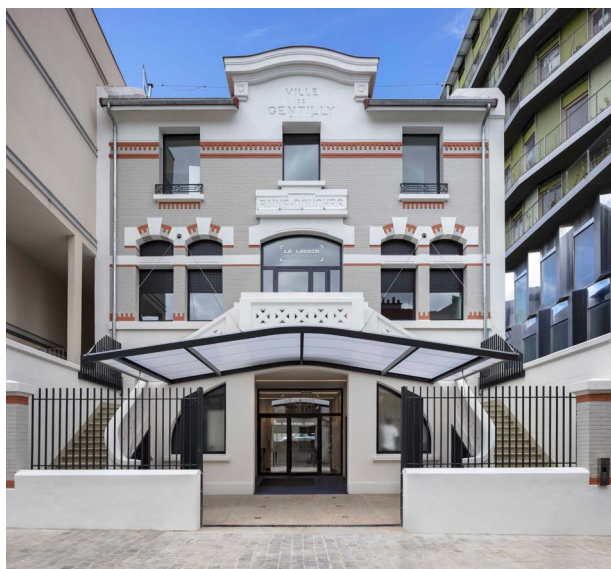
7 mars - 17 août 2025

D O S S I E R P É D A G O G I Q U E



En 2020, le « Lavoir-Bains-douches municipal » de Gentilly renaît sous une forme entièrement renouvelée et devient le « **Lavoir Numérique** », un établissement culturel unique en son genre, résolument tourné vers la création audiovisuelle.

Rythmée par des *Séquences*, sa programmation interroge la sphère numérique sous l'angle de l'image et du son, à travers des expositions, des spectacles et des projections, mais également des ateliers de pratiques artistiques.



© Cecile Septet

© EPT Grand-Orly Seine Bièvre



La **Maison de la Photographie Robert Doisneau** porte le nom que lui a légué le plus célèbre représentant de la photographie humaniste française du XX<sup>ème</sup> siècle, lui-même natif de Gentilly.

Lieu d'expositions temporaires depuis son ouverture en 1996, la Maison Doisneau n'abrite pas l'œuvre du photographe mais lui rend hommage en explorant la photographie humaniste, dont elle présente chaque année trois expositions monographiques ou thématiques.

Équipements culturels de l'Établissement public territorial Grand-Orly Seine Bièvre, le **Lavoir Numérique** et la **Maison Doisneau** ont des missions communes et sont ainsi gérés par la même équipe.

Ce dialogue permet de naviguer entre photographie du XX<sup>ème</sup> siècle et image du XXI<sup>ème</sup> siècle, d'observer notre paysage audiovisuel actuel, d'en explorer les sources comme le devenir.

#### Photos de couverture

© École élémentaire Lallier, CM1/CM2, L'Hay-les-Roses  
© Oriane Gros, *Georges Méliès saluant, Derrière l'écran* (2024)

# Sommaire

La Maison Doisneau et le Lavoir Numérique	2
Présentation des expositions	
À la Maison Doisneau, <i>En mode flou</i>	4
Au Lavoir Numérique, <i>Derrière l'écran</i>	6
Les visites-ateliers	8
Les visites commentées	10
Informations pratiques	11

## Plusieurs manières de visiter les expositions ...

### LA VISITE COMMENTÉE

Le groupe visite l'exposition à la Maison Doisneau ou au Lavoir Numérique avec un·e médiateur·ice spécialisé·e.

Cette visite dure **1h** et est destinée aux groupes de **l'élémentaire** au **post-bac**.

### LA VISITE-ATELIER

Après un temps consacré à la visite de l'exposition présentée à la Maison Doisneau ou au Lavoir Numérique (45 min), un atelier permet d'aborder le médium photographique et son vocabulaire à travers une pratique ou un jeu (45 min).

La durée de la visite est adapté en fonction du niveau des groupes :

- **1h** pour les groupes de **maternels**
- **1h30** pour les groupes de **l'élémentaire** au **collège**

Toutes les visites sont **gratuites**, et sont également proposées aux groupes **périscolaires**.

# En mode flou

*La photographie à l'école, 24<sup>ème</sup> édition*

Le programme d'éducation à l'image Photographie à l'école, lancé par la Maison Doisneau en 2001, permet aux élèves de s'initier à la photographie en tant qu'outil d'expression artistique, mais aussi en tant que témoignage de notre histoire et de notre société.

En expérimentant concrètement les diverses méthodes de prise de vue, d'éclairage et de composition, les enfants apprennent à percevoir leur environnement sous un angle inédit, à capturer un moment éphémère et à raconter des histoires à travers la photo.

Chaque année, environ 250 élèves, de la grande section de maternelle au collège, issus d'établissements du territoire du Grand-Orly Seine Bièvre, bénéficient d'une série d'ateliers, proposés par des artistes-photographes, qui s'intègre à leur temps scolaire avec l'appui de leurs enseignant·e·s.

Pour cette 24<sup>ème</sup> édition du programme, nous avons proposé aux élèves des 13 classes participantes d'explorer **le flou** en photographie.



# En mode flou

La photographie à l'école, 24<sup>ème</sup> édition



© École La Plaine, CE2, Cachan

Comme l'affirme l'historienne de l'art Pauline Martin dans son ouvrage *Flou, une histoire photographique* « La photographie est capable de montrer une image nette en tous points et sur tous les plans. Le flou de la photographie est le résultat d'une technique déterminée et constitue une forme manipulable, modifiable, un code, un choix ou un hasard, parfois une erreur ».

Aussi, les quatre photographes intervenant-e-s : Antoine Bertron, le duo Rafael Serrano & Gilberto Güiza et Alexandra Serrano ont proposé aux enfants de découvrir différentes façons de produire des images floues en jouant sur la mise au point, les temps de pause, l'usage de filtres mais aussi en variant le type d'appareil utilisé : un sténopé numérique, un petit scanner portable ou encore une chambre photographique. Contredisant l'adage selon lequel une photo floue est une photo ratée, les enfants ont produit une grande diversité de clichés intrigants, sensibles, décalés, proposant une vision nouvelle d'eux-mêmes et de leur environnement, confinant parfois à l'abstraction.

En passant *En mode flou* les enfants ont pu donner libre cours à leur créativité et nous proposer une lecture douce et sensible de leur vie quotidienne à travers cette exposition visible du 14 juin au 17 août à la Maison de la photographie Robert Doisneau et qui se prolonge à la médiathèque voisine.



© École Pasteur, CE2, Fresnes

**Claire Le Moine**  
Coordinatrice du projet

# Derrière l'écran

## La fabrique du film d'animation

Le cinéma d'animation existe depuis la fin du XIX<sup>ème</sup> siècle et n'a, depuis, eu cesse de nous étonner. Bien qu'il soit souvent déconsidéré et appelé improprement « dessin animé », il recouvre en réalité un grand nombre de techniques et de savoir-faire que l'on peut à juste titre rapprocher de l'artisanat. Ces techniques, lorsqu'elles se mettent au service de la narration, peuvent alors raconter toutes sortes d'histoires.

Au cours de cette exposition, vous découvrez les étapes de la réalisation d'un film d'animation que sont la pré-production, la fabrication, l'animation et la post-production. Celles-ci sont illustrées par des œuvres réalisées par les élèves de l'École Méliès dans les trois grandes techniques d'animation que sont la **stop motion**, l'**animation en 2D** et l'**animation en 3D**.

L'exposition est accompagnée tout son long d'un film d'animation inédit réalisé en stop motion par la réalisatrice Oriane Gros qui illustre également, dans une mise en abîme, la production d'un film d'animation en train de se faire.



Fascinante aussi bien pour les petits que pour les grands, cette exposition est l'occasion unique de découvrir les coulisses de la fabrication d'un film d'animation.

Lise Boulay, Oriane Gros  
Co-commissaires de l'exposition

# Derrière l'écran

*La fabrique du film d'animation*



© Monstrueux, modélisation décor (2023)



Le Lavoir Numérique s'est associé à l'École Georges Méliès, qui forme depuis vingt-cinq ans aux métiers de l'image animée, pour raconter la fabrique d'un film d'animation, ses méthodes, ses exigences et sa capacité à raconter des histoires.

Située à Orly, tout près des studios de Joinville-le-Pont, Bry-sur-Marne ou encore Saint-Maurice, cette école participe au rayonnement du territoire du Grand-Orly Seine Bièvre dans le secteur des industries culturelles et créatives.

Engagée sur le plan pédagogique à former des artisans de l'image, l'école veut mettre en avant la nécessité d'allier tradition et modernité pour atteindre l'excellence que réclame la création d'un film d'animation.



© Monstrueux, rendu décor (2023)

# Les visites-ateliers

Vous trouverez ci-dessous les différents ateliers proposés dans le cadre des visites-ateliers à la Maison Doisneau, ainsi qu'au Lavoir Numérique :

**Renseignements auprès de Lou Burillier, médiatrice culturelle :**  
[mediation-lavoir-doisneau@grandorlyseinebievre.fr](mailto:mediation-lavoir-doisneau@grandorlyseinebievre.fr)

**Réservations via le formulaire :** <https://forms.gle/2gPTWoeNif2SYiYv8>

À PARTIR DE LA MATERNELLE

## Fabrique ton cadre !

Après avoir observé les photographies et discuté des différentes manières de les exposer, les élèves choisissent leur image préférée et la mettent en valeur en concevant leur propre cadre !

Niveau adapté,  
de la maternelle  
au collège

## Thaumatrope

Explorez les bases de la perception visuelle en fabriquant un thaumatrope ! Grâce à l'art du jouet optique, les participant-e-s apprennent à donner vie à leurs images tout en expérimentant avec l'illusion du mouvement.

PS MS GS

CP CE1 CE2



© EPT Grand-Orly Seine Bièvre



© EPT Grand-Orly Seine Bièvre



# Les visites-ateliers

À PARTIR DES ÉLÉMENTAIRES

## Flipbook

Pour comprendre comment fonctionne l'illusion du mouvement, les élèves reprennent un des principes de l'animation des images abordé dans l'exposition, en créant leur propre flipbook.

CM1 CM2

6<sup>ème</sup> 5<sup>ème</sup>

4<sup>ème</sup> 3<sup>ème</sup>

## Les secrets de l'animation

Les élèves participent à un atelier d'initiation aux différents procédés et types d'animation à l'aide d'une simple tablette et d'un logiciel android gratuit.

La totalité des participants découvrent alors en direct sur un écran, les manipulations autour du papier découpé, du dessin, des marionnettes, de la pixilation (de l'animation en volume).

CM1 CM2

6<sup>ème</sup> 5<sup>ème</sup>

4<sup>ème</sup> 3<sup>ème</sup>



# Les visites-ateliers

Les ateliers ne pouvant pas être tous réalisés dans les deux lieux, le tableau ci-dessous vous indique les combinaisons possibles de visite-atelier.

Ateliers	Maison Doisneau	Lavoir Numérique
Fabrique ton cadre	X	
Thaumatrope		X
Flipbook		X
Les secrets de l'animation		X

# Les visites commentées

Les visites commentées d'**1h** s'adressent à tous les niveaux, de **l'élémentaire** au **post-bac**.

Si vous avez plus de temps, n'hésitez pas à nous préciser dans votre réservation si vous souhaitez visiter les deux expositions d'un coup. Nos deux établissements sont situés à quelques minutes à pied l'un de l'autre.

**Renseignements auprès de Lou Burillier, médiatrice culturelle :**  
[mediation-lavoir-doisneau@grandorlyseinebievre.fr](mailto:mediation-lavoir-doisneau@grandorlyseinebievre.fr)

**Réservations via le formulaire :** <https://forms.gle/2gPTWoeNif2SYiYv8>

# Informations pratiques

## Maison de la Photographie Robert Doisneau

1 Rue de la Division du Général Leclerc  
94250, Gentilly  
01 55 01 04 86

<https://maisondoisneau.grandorlyseinebievre.fr>

## Horaires d'ouverture

Du mercredi au vendredi, **13h30-18h30**  
Du samedi au dimanche, **13h30-19h**  
Fermée les jours fériés

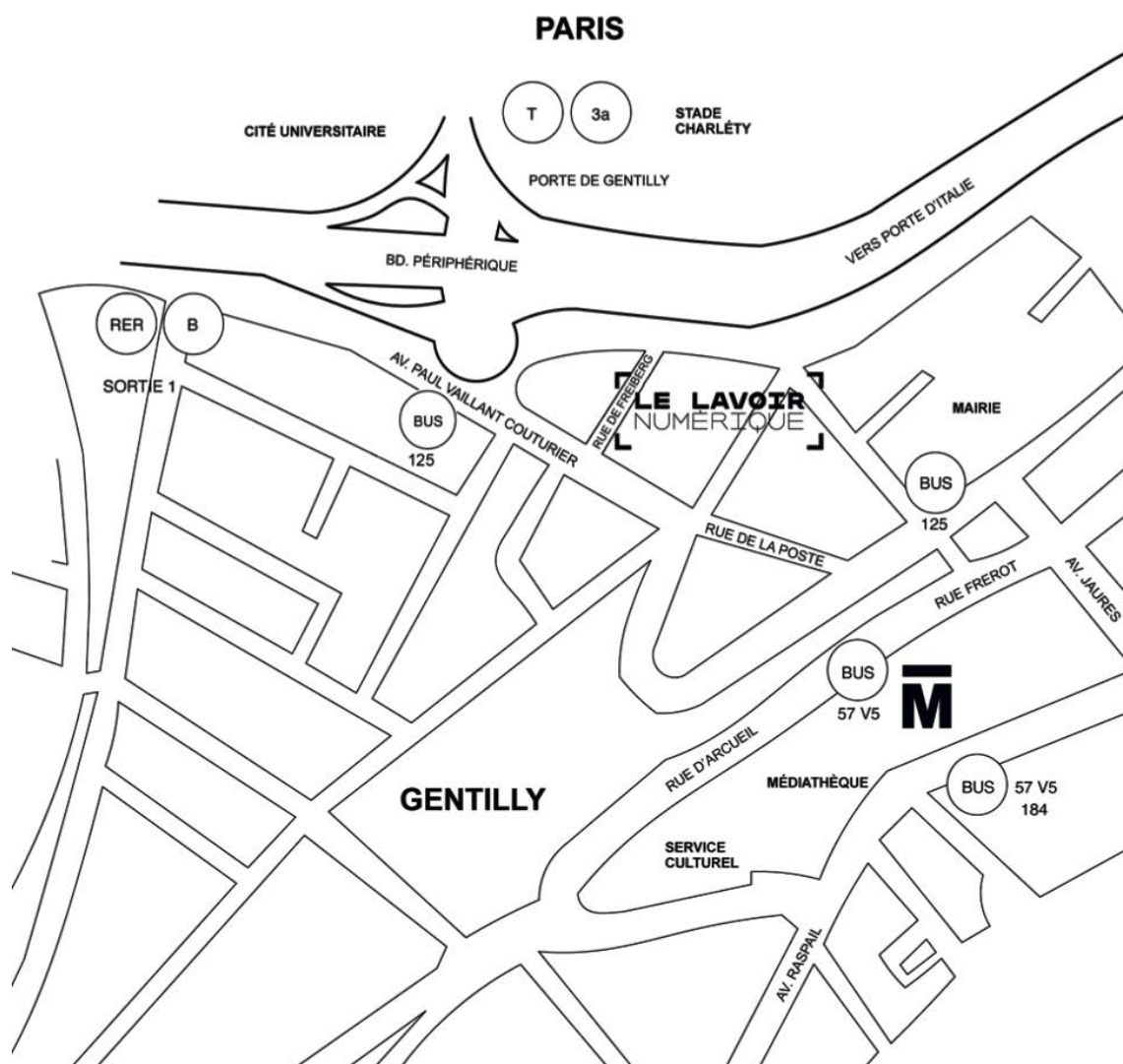
Entrée libre

## Lavoir Numérique

4 Rue de Freiberg  
94250, Gentilly  
01 49 08 91 63

<https://lavoirnumerique.grandorlyseinebievre.fr>

**RER B**, Station Gentilly  
**Métro 14**, Station Hôpital Bicêtre  
**Bus n° 57, V5**, Arrêt Division Leclerc  
**Bus n° 125**, Arrêt Raspail-Jaurès  
**Tramway T3**, Arrêt Stade Charlety  
**Périphérique**, Sortie Porte de Gentilly



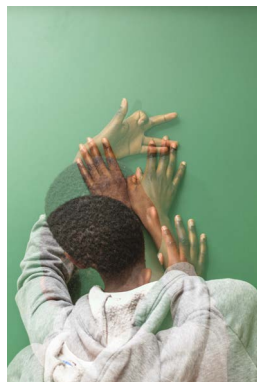
## L'équipe du Pôle Pédagogique :

**Claire Le Moine**  
Responsable du pôle  
[claire.lemoine@grandorlyseinebievre.fr](mailto:claire.lemoine@grandorlyseinebievre.fr)

**Federico Rodriguez-Jimenez**  
Médiation culturelle - Arts Sonores  
[federico.rodriquezjimenez@grandorlyseinebievre.fr](mailto:federico.rodriquezjimenez@grandorlyseinebievre.fr)

**Loïc Blanchefleur**  
Médiation culturelle - Cinéma  
[loic.blanchefleur@grandorlyseinebievre.fr](mailto:loic.blanchefleur@grandorlyseinebievre.fr)

**Claire Galopin**  
Médiation culturelle - Arts Plastiques  
[claire.galopin@grandorlyseinebievre.fr](mailto:claire.galopin@grandorlyseinebievre.fr)



La Maison Doisneau et le Lavoir Numérique sont membres de

